



WIRTSCHAFTSFÖRDERUNG
AMBERG

Hier entsteht ein neues BÜRO- UND GESCHÄFTSHAUS



Neubau eines Büro- und Geschäftshauses mit Tiefgarage sowie Stellplätzen im Freien, Regensburger Straße 11 - 13 in 92224 Amberg

Verfügbare Nutzungseinheiten in verschiedenen Größen.

Standortprofil

Der Bauort der geplanten Maßnahme liegt unmittelbar am Premium-Dienstleistungszentrums "Baumanngelände" zwischen der Marienstraße und Regensburger Straße in Amberg.

Das Dienstleistungszentrum zählt mit über 50 Fachärzten und zahlreichen medizinischen Dienstleistern zu den Spitzenstandorten der Gesundheitsversorgung in Bayern. Weit über 1.000 Arbeitsplätze bewältigen einen Patienten- und Kundenstrom von mehr als 100.000 Personen im Monat. Der Einzugsbereich geht deutlich über die Stadt- und Landkreisgrenzen hinaus.

Die Regensburger Straße (Bundesstraße B 85) bildet die Hauptverkehrsachse durch die Stadt Amberg und hat eine Verkehrsfrequenz von mehr als 30.000 Fahrzeugbewegungen täglich. Angrenzend an den Bauort liegt das größte Parkdeck der Stadt Amberg mit über 800 Stellplätzen. Die Amberger Altstadt ist fußläufig über mehrere Möglichkeiten in maximal 10 Minuten zu erreichen.

Der Neubau selbst wird über zwei Zugangsmöglichkeiten erschlossen. Zum einen von Seiten der Regensburger Straße und zum anderen vom im Nordosten angrenzenden Dienstleistungszentrum Baumanngelände. Von dieser Seite erfolgt auch die Zufahrt zu den Frestellplätzen sowie zur hauseigenen Tiefgarage.

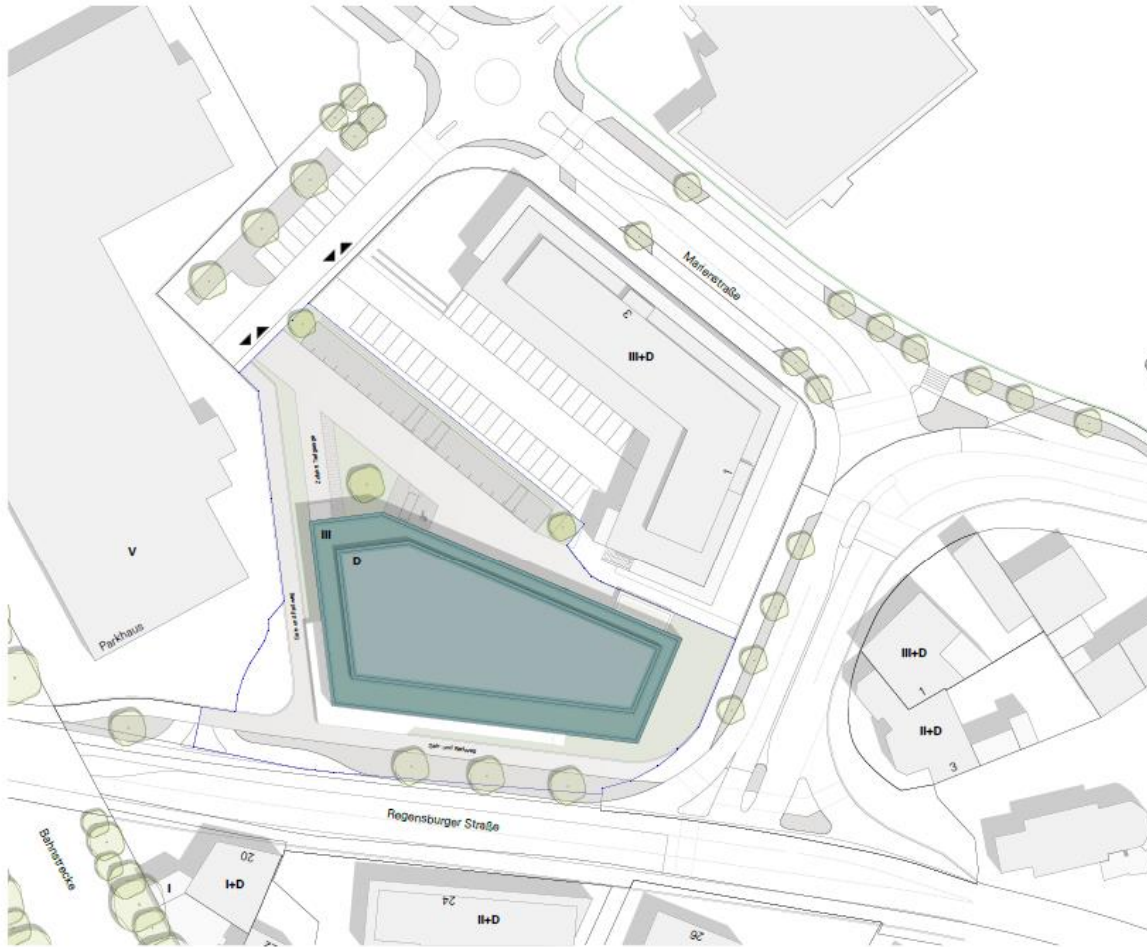
Im Dienstleistungszentrum findet man neben den medizinischen Dienstleistungen eine ganze Reihe von Einrichtungen des täglichen Bedarfs wie z.B. diverse Einkaufsmöglichkeiten, Nahversorger und Gastronomie, die Sparkasse, die Sparda-Bank, Notariate, Büros, Frisör- und Kosmetikläden, Apotheken und Sanitätshäuser.

An das Dienstleistungszentrum angegliedert befindet sich auch das Klinikum St. Marien mit weiteren rd. 2.000 Mitarbeitern.

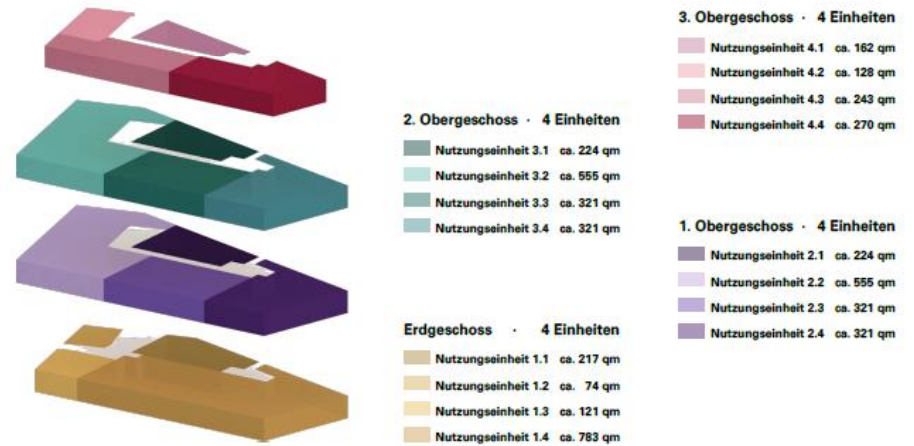
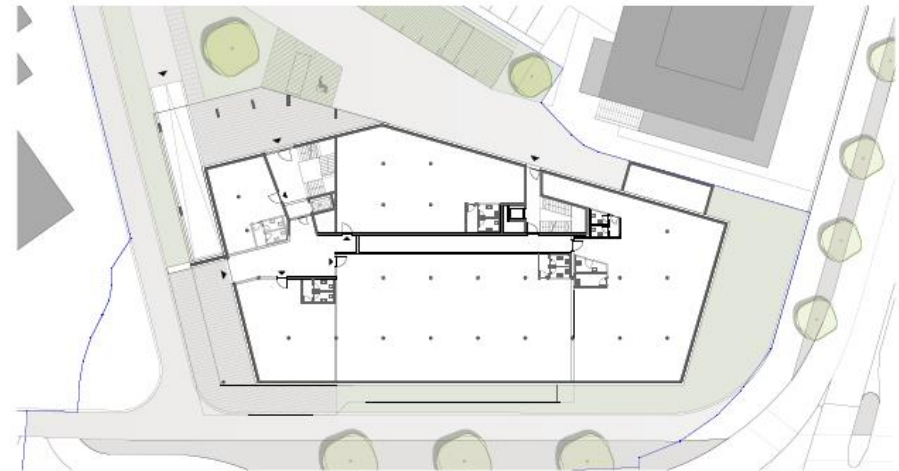
Ansprechpartner: Herr Werner Pettinger

Wirtschaftsförderungsgesellschaft Amberg mbH
Emailfabrikstr. 15
92224 Amberg
Tel.: 09621 916 40-0
mail@wifam.de

Neubau eines Büro- und Geschäftshauses mit 16 Nutzungseinheiten



Regensburger Straße 11 und 13



Bauherr
Wirtschaftsförderung Amberg mbH
 vertr. durch Herrn Karlheinz Brandelik
 Emailfabrikstraße 15 | 92224 Amberg
 Tel. 09621 91640 0 gewerbepbau-amburg.de

Architektur & Bauüberwachung
evh_architekten gmbh
 Kochkellerstraße 5 | 92224 Amberg
 Tel. 09621 76900 0
 www.evh-architekten.de **evh_**

Tragwerksplanung
fhs ingenieur-gmbh
 Frühlingsstraße 16 | 92224 Amberg
 Tel. 09621 97089 0
 www.fhs-ingenieure.de

Brandschutz
Brandschutz Consulting
 An der Hauptfeuerwache 8 | 80331 München
 Tel. 089 23230891
 www.brandschutzconsulting.de

Planung HLS & Entwässerung
TECPLAN GmbH
 Ingenieurbüro für Gebäudetechnik
 Seugast 31 | 92271 Freihung
 Tel. 09646 295

Planung Elektrotechnik
Planungsbüro Hiller GmbH
 Paradiesgasse 5b | 92224 Amberg
 Tel. 09621 4748 0
 www.planung-hiller.de

